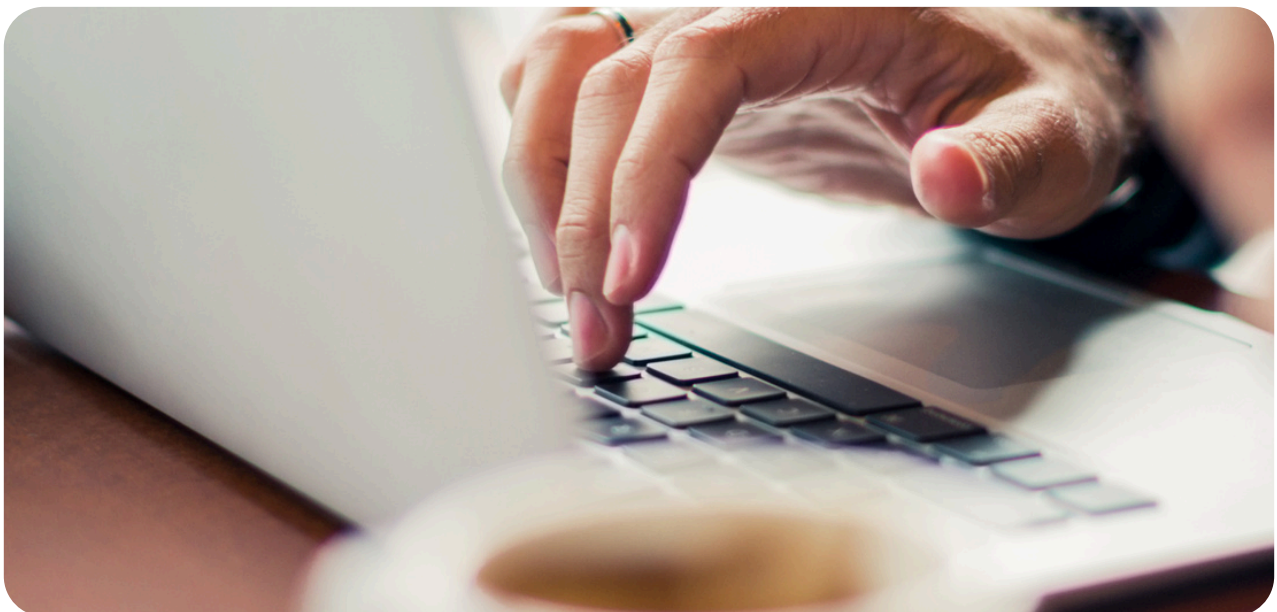


CONDITIONS DE PUBLICATION

THIERACHE INVEST ANNONCES IMMOBILIÈRES

m@ts
Maison des Entreprises de Thiérache et de la Serre



Maison des Entreprises de Thiérache et de la Serre
Version 1.0 – Mise à jour le : 09/02/2026

1. CLAUSE DE NON-RESPONSABILITÉ SUR L'EXACTITUDE DES INFORMATIONS

Les annonces publiées sont fournies par des tiers (propriétaires, agences, mandataires, notaires) ou issues de sources publiques. METS Thiérache Invest publie ces informations à titre informatif et ne garantit ni l'exactitude, ni l'exhaustivité, ni l'actualité des données diffusées. Il appartient à tout utilisateur de vérifier auprès du contact indiqué les renseignements afférents au bien (surface, disponibilité, prix, conditions).

2. CLAUSE D'ABSENCE DE RELATION CONTRACTUELLE / D'INTERMÉDIATION

La publication d'une annonce sur ce portail n'engage pas METS Thiérache Invest comme intermédiaire ou mandataire. METS Thiérache Invest ne conclut aucun contrat de vente, de location ou de cession et ne perçoit aucune commission. Les prises de contact et transactions se font directement entre l'annonceur et le preneur/acheteur.

3. CLAUSE DE REDIRECTION ET LIEN VERS L'ANNONCEUR

Chaque annonce renvoie, lorsque cela est possible, vers le contact de l'agence ou du propriétaire responsable. METS Thiérache Invest se contente de mettre en relation via un lien ou un formulaire et n'est pas l'auteur ni le détenteur des annonces.

4. CLAUSE DE RETRAIT / MODIFICATION D'ANNONCE

METS Thiérache Invest se réserve le droit de modifier, suspendre ou retirer, sans préavis, toute annonce qui ne respecterait pas la loi, contiendrait une information manifestement erronée ou ferait l'objet d'une réclamation légitime. Pour toute contestation relative à une annonce, merci de contacter a.bobronski@enthierache.com. Une procédure de traitement des réclamations sera mise en place.

5. CLAUSE DE RESPONSABILITÉ LIMITÉE

Dans la mesure permise par la loi, METS Thiérache Invest ne pourra être tenu responsable des dommages directs ou indirects résultant de l'accès, de l'utilisation ou de l'impossibilité d'utiliser les informations publiées sur le portail.

6. PROPRIÉTÉ INTELLECTUELLE

L'annonceur déclare être titulaire des droits nécessaires (textes, photographies, plans) pour autoriser la reproduction de son annonce sur le portail. En cas de contenu protégé publié sans droit, METS Thiérache Invest procédera au retrait dès notification.

7. DONNÉES PERSONNELLES / RGPD

Les données personnelles communiquées dans le cadre des annonces sont traitées conformément à la réglementation applicable (RGPD). Pour toute information sur le traitement, l'accès, la rectification ou la suppression de vos données, consultez notre politique de confidentialité ou contactez la METS à a.bobronski@enthierache.com.

8. PROCÉDURE DE CONTESTATION / CONTACT

Pour signaler une erreur, une usurpation d'identité, une annonce litigieuse ou demander le retrait d'une annonce, veuillez écrire à : a.bobronski@enthierache.com

9. LOI APPLICABLE ET JURIDICTION COMPÉTENTE

Les présentes mentions sont soumises au droit français. En cas de litige, une résolution à l'amiable sera privilégiée.

10. CLAUSE DE DROIT À L'IMAGE ET DIFFUSION DE CONTENUS

L'Annonceur déclare et garantit être titulaire de l'ensemble des droits relatifs aux images, photographies, vidéos, logos, textes et tout autre contenu publié sur la plateforme metsthieracheinvest.fr, ou disposer des autorisations nécessaires des titulaires de ces droits.

L'Annonceur autorise expressément la METS à reproduire, représenter, diffuser, adapter et, plus généralement, exploiter les contenus transmis (y compris les éléments comportant des images de personnes, de biens ou de marques) dans le cadre de la promotion, de la mise en ligne et du fonctionnement de la plateforme, et ce à compter de la date de publication et pour une durée indéterminée.

Cette autorisation est consentie à titre non exclusif, pour le monde entier et sans contrepartie autre que la mise en ligne de l'annonce.

L'Annonceur demeure seul responsable du contenu qu'il diffuse et garantit la METS contre tout recours ou réclamation de tiers liés à l'utilisation dudit contenu.

11. DÉPÔT DES ANNONCES AU RÉGIONAL OU AU NATIONAL

Uniquement pour les offres foncières et les bâtiments industriels. Sur demande de l'annonceur, la METS effectuera les contrôles d'usage pour déposer leur annonce sur ces plateformes. En aucun cas, la METS ne pourra être responsable d'un refus de l'une ou l'autre des plateformes.